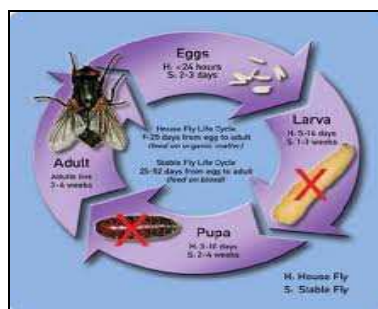


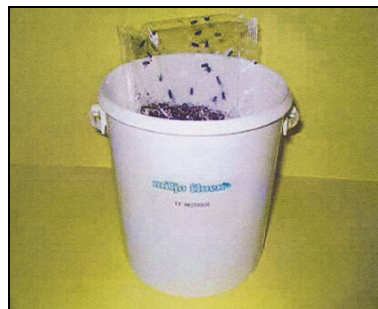


UMETNO VZGOJENE NARAVNE MUHE IN MINI OSE TUDI PRI NAS

V zadnjem času pridobiva na pomenu ti. biološki način zatiranja hlevskega mrčesa s pomočjo umetno vzgojenih **naravnih plenilcev zalege**. Gre za okolju prijazne rešitve za nadzor nad hlevskimi muhami danskega podjetja Miljř Fluen. Ti. »**biološke muhe**« in »**mini ose**« so primerne tudi za ekološke reje, njihova učinkovitost pa je dobro poznana številnim živinorejcem po Evropi pa tudi vse številnejšim pri nas.



BIOLOŠKE MUHE (*Ophyra Aenescens*) so specialna vrsta naravnih muh - umetno vzgojene v danskih laboratorijih - namenjene zlasti **rejem prašičev s hlevi z rešetkastimi tlemi**. Te muhe so precej manjše in precej manj agresivne od hlevskih, iščejo temna in vlažna mesta (v kanalih pod rešetkami) in jih sploh ni opaziti. Zalegajo v skorji gnojevke, njihove ličinke pa se prehranjujejo z ličinkami hlevskih muh in tako prekinjajo njihov razvojni krog.



Zalega bioloških muh (ličinke in bube) je skupaj z nekaj organskega materiala zapakirana v posebne pvc vrečke in vse kar je potrebno storiti je **vrečko odpreti in jo obesiti v hlev**. Eno pakiranje zadostuje za 100 m² površine gnojevke. Po priporočilih proizvajalca je biološko muho priporočljivo naseliti zgodaj spomladi, na začetku 2 krat v presledku 14 dni, nato pa vsakih 7 do 10 tednov.

MINI OSE - 3 specialne vrste: *Nasonia Vitripennis*, *Muscidifurax Zaraptor*, *Spalangia Cameronei* - pa so namenjene **rejam z nastilom**. Ti insekti živalim in ljudem niso nadležni, prehranjujejo pa se z bubami hlevskih muh in na ta način preprečujejo, da bi se te preveč razmnožile. Tudi mini ose je potrebno naseliti zgodaj spomladi, nato pa vsaka 2 tedna, še zlasti v poletnem času. Vsebina ene vrečke zadostuje za 100 m² talne površine oz. za do 10 konjev, 20 goved, 100 prašičev ali 2000 glav perutnine. Vsebino vrečke z osjo zalego se enostavno raztrosi po nastilu ob robovih boksov.



Biološke muhe in mini ose

Navodilo za uporabo

- Proizvod uporabiti takoj.
- 1 (eno) originalno pakiranje zadostuje za 100 m² talne hlevske površine.
- Vrečke z zalego **prenesti v hlev** in **odpreti** po zgornjem robu.
- **Vrečke z mušjo zalego** obesiti na živalim nedosegljivo mesto in paziti, da ostajajo ves čas odprte. Za doseganje boljšega učinka - ne odstranjevati zgornje plasti (skorje) gnojevke.
- **Vsebinske vrečke z osjo zalego** enostavno raztrositi po nastilu ob robovih boksov.
- Za doseg optimalnega učinka je po priporočilih proizvajalca **biološke muhe potrebno naseljevati vsakih 7 do 10 tednov, mini ose pa na 2 do 4 tedne.**

Biološke muhe in mini ose naročamo sedemkrat letno (od marca do septembra). Naročila sprejemamo na telefonski številki (04) 2565-102, in sicer do 20. v mesecu za dobavo v prvi polovici naslednjega meseca.

CENIK (originalno pakiranje z vključenim DDV, fco Veterinarska praksa Tenetiše, 15.05.2014):

- biološke muhe: **13,25 €**
- mini ose: **13,25 €**

Pripravil: mag. Marjan Tacer, DVM