



V sezono bolh smo že krepko zakorakali in marsikateri pes se je že začel praskati zaradi boljših pikov. Največja težava pa ni le v tem, da bolhe neprijetno grizejo in sesajo kri, pač pa so to alergični odzivi kože na boljšo slino.

Alergija na bolhe

Psi torej v resnici niso alergični na samega zajedavca, čeprav ponavadi govorimo o alergiji na bolhe, pač pa na njihovo slino, ki jo ob ugrizu spustijo v kožo. Na zdravega psa ali mačko sam ugriz ne bo imel kdove kakšnega učinka, pri alergičnih živalih pa se bo pojavila takojšnja reakcija v obliki močnega srbeža in pordelosti ter otečene kože. Zaradi močnega srbenja si psi z močnim praskanjem in grizenjem kožo še bolj poškodujejo, tako da se na poškodovani koži lahko razmnožijo bakterije, ki povzročijo gnojno vnetje.

V nedavnih raziskavah so potrdili, da je v slini vsaj petnajst različnih snovi, ki lahko pri psih ali mačkah povzročijo alergične reakcije. Vsaka od teh snovi lahko pri občutljivih psih sproži alergično reakcijo. Kljub napredku v boju proti bolham je alergija na boljšo slino še vedno najpogostejša alergična reakcija pri psih. Zato je preprečevanje bolhavosti odločilnega pomena.

Za alergijo na boljšo slino je značilno, da se pojavlja sezonsko, pač takrat, ko je sezona bolh. Vrh sezone je ponavadi poleti, ko je tudi največ teh krvosesnih zajedavcev. Kjer pa se bolhe pojavljajo vse leto, kar je mogoče pri psih, ki živijo v hiši, se tudi alergija lahko pojavlja vse leto. Psi, pri katerih se je pojavila alergija na boljšo slino, kažejo izrazite znake srbeža, zlasti prizadet pa je koren repa, ki si ga neusmiljeno praskajo in grizejo. Pri alergičnih psih lahko pik ene same bolhe povzroči ure ali dneve intenzivnega srbeža in praskanja. Pri nekaterih psih se zaradi alergije na boljši pik dlaka na korenu repa in tudi drugod po telesu močno razredči in stanjša. Zaradi stalnega praskanja je dlaka polomljena, na koži pa so zaradi praskanja in grizenja vidne kraste

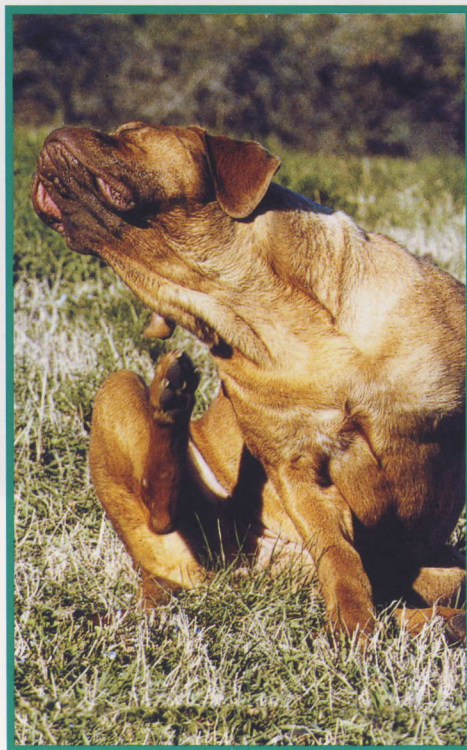


Foto: Arhiv revije Moj pes

in poškodbe. V hujših primerih se koža tudi zadebeli in potemni. Značilen znak, ki dokazuje navzočnost bolh, so njihovi iztrebki, ki se na vlažnem robčku ali vati raztopijo v rdeč madež, saj večji del izločkov sestavlja prebavljena kri. Pri huje prizadetih psih pa se lahko pojavi srbež po vsem telesu, pa tudi izpadanje in redčenje dlake lahko zajame večji del telesa, koža pa je rdeča in vneta.

Pri mačkah se alergija na boljšo slino kaže z zelo različnimi znaki, med drugim se pojavi tudi tako imenovan miliarni dermatitis (majhne, pordele kožne spremembe, ki spominjajo na krastave mozoljčke). Prav tako se lahko pojavijo simetrično razporejena mesta dlake, ki izpada, in še vrsta drugih kožnih spre-

memb.

Veterinar ponavadi postavi diagnozo alergije na boljšo slino s kombinacijo značilnih vidnih kožnih sprememb in navzočnosti bolh. Pri postavitvi diagnoze si lahko pomaga tudi z alergijskimi testi.

Bistvo samega zdravljenja pa je odpravljanje bolh tako pri psu, kot tudi v njegovem domačem okolju. Pes, ki je alergičen na boljšo slino, ne sme priti v stik z bolhami.

Dandanes imamo na voljo več učinkovitih sredstev proti bolham in drugim zunanjim zajedavcem. Pomembno je, da natančno preberemo navodila o uporabi in da pripravke redno nanašamo. Vsekakor pa nam bo o pripravkih proti bolham največ povedal naš veterinar, kjer ponavadi lahko pripravke tudi kupimo. Veterinar pa bo po potrebi dal psu tudi sredstva zoper srbež in če ima gnojne okužbe, tudi antibiotike.

Kot smo že omenili, je treba poskrbeti tudi za domače okolje. Na psu je namreč ponavadi le manjši del bolh, velika večina pa jih je v preprogah, odejah, razpokah, na vrtu ... Tako mora odpravljanje bolh v okolici zajeti tako ležišče psa, vse stanovanje, kjer se pes giblje ali zadržuje, kot tudi vrt. Ta mesta je treba večkrat očistiti, saj sredstva zoper bolhe ponavadi delujejo le na odrasle bolhe, ne pa tudi na njihove razvojne oblike. Prav tako je treba poskrbeti za odpravljanje bolh na drugih ljubljencih v gospodinjstvu.

Veterinarji psom z alergijo na boljšo slino ponavadi svetujejo tudi tako imenovano kožno dieto, ki je sicer namenjena psom z alergijo na hrano, saj s tem poskrbimo za hitrejšo obnovo kože, omega-3 maščobne kisline pa tudi blažijo kožna vnetja.