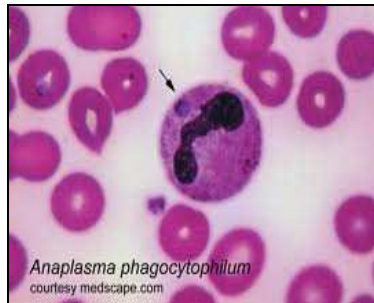




## PREPOZNAVANJE ZNAKOV ANAPLAZMOZE



Bolezen povzročajo znotrajcelični mikroorganizmi (rikecije), ki jih **prenašajo klopi** (*Ixodes ricinus*). Anaplazme okužujejo cirkulirajoče krvne celice (levkocite in trombocite) in njihove razvojne stopnje v limfatičnih organih in kostnem mozgu. Do okužbe pride, če se na gostitelju klop prehranjuje vsaj 36 do 48 ur. Bolezen se pojavlja po celem svetu in prizadeva poleg ljudi tudi različne vrste domačih in divjih živali. V Sloveniji naj bi bilo okuženih 5% klopov in več kot 80% jelenjadi in srnjadi, kar najverjetneje predstavlja pomemben člen v ohranjanju in prenosu povzročitelja bolezni. Od okužbe do pojava prvih kliničnih znakov mine običajno od 8 do 20 dni (v povprečju pa okoli 14 dni). Bolezen lahko poteka v subklinični (skriti), akutni ali kronični obliki, potrdimo pa jo na osnovi laboratorijskih preiskav krvi.



Pri psih in redkeje pri mačkah lahko okužba z anaplazmami izzove hudo obolenje s številnimi nespecifičnimi kliničnimi in hematološkimi spremembami. Simptomi bolezni so po večini posledica imunskega odgovora gostitelja, dodatne zaplete pri poteku in zdravljenju pa lahko povzročijo eventualne druge sočasne okužbe (borelijoza, babesioza, hepatozoonoza). Na bolezen posumimo v primerih, ko opazimo: **vročinsko stanje po ugrizu klopa, slabo počutje živali, slabotnost, neješčnost, bolečine v sklepih in mišicah, otekanje okončin, povečane bezgavke, kratko in sunkovito dihanje, vnetje očesnih veznic, hujšanje, bledost sluznic, prisotnost krvavitev, modric, podpludb, ušesnega hematoma ali celo živčnih znakov**. Bolezen zahteva večtedensko specifično zdravljenje. V primeru kroničnega poteka je prognozično precej manj ugodna saj v času stresa pogosto zelo rada ponovno izbruhne. Okužbe z anaplazmami ne zapuščajo dolgotrajne imunosti, mogoče pa jih je uspešno preprečevati z **rednim programom preprečevanja infestacije s klopi**. Priporočamo sredstva Spot-on z dodano učinkovito repelentno komponento.

Pripravil: mag. Marjan Tacer, DVM

