

## Milki Vitello

*Okusen müsli za teleta s kvalitetnimi nemškimi deteljami (lucernami)*

# NOVO

**Milki Vitello** je perfektna krmna mešanica za dober začetek. Ta nov in izredno okusen müsli za teleta poskrbi od samega začetka naprej za hiter in prežvekovalcem primeren razvoj vampa. Vsebuje lucerne (nemške detelje) s katerimi pospešuje zgodnji razvoj vampa.

Vsebuje **AktiVITA kompleks**, ki deluje uravnavačoče na črevesje, stimulirajoče na vamp in sproščujoče na jetra.

### Posebne prednosti Milki Vitella

- zgodnejše sprejemanje hrane zaradi okusne müsli mešanice
- hiter razvoj vampa zaradi vsebovanja lucern
- nizki stroški zaradi prihranka pri mlečnih nadomestkih
- večja rast v primerjavi s standardnimi porcijami



## Koncept hranjenja z Milki Vitello za vzrejo telet

# NOVO

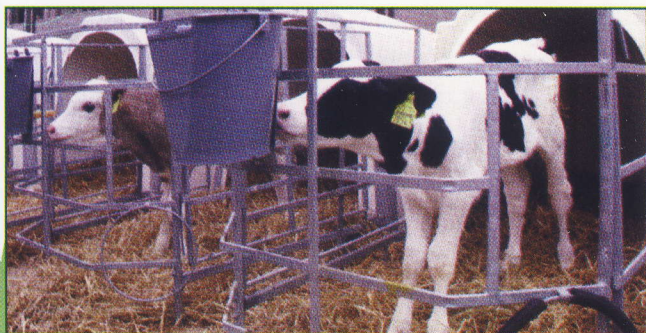
Doziranje: 100 – 150 g na liter napoja<sup>1)</sup>

Teden	Napitek	Količina napitka liter/dan	Milki Vitello
1.	Mlezivo	3 – 5	30 – 50 g
2.		4 – 6	60 g
3.	MilkiBeef Lac	5 – 6	150 g
4. – 6.	ali	6	500 – 1.200 g <sup>2)</sup>
7.	MilkiSan plus	4	1.800 g
8. – 9. <sup>3)</sup>		2	2.400 g

1) večje doziranje še posebej v prvih 3-4 tednih življenja

2) od 6 tedna naprej se lahko meša z močnim krmilom za teleta

3) napitek dati samo zvečer



- z Milki Vitello krmimo že od 3. dneva starosti
- z odstitvijo mlečnega nadomestka začnemo krmiti z najmanj 1,5 kg Milki Vitello
- količina krmljenja je max. 2,5 kg na tele in na dan
- v prvih tednih življenja živali se lahko odpovemo dodatnemu dopolnjevanju s senom
- poskrbimo za stalno in zadostno oskrbo živali z vodo